



「生誕150年横山大観展」

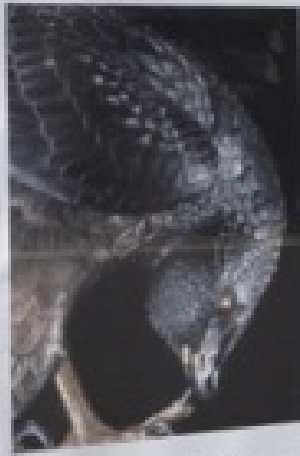
工芸館 Craft Gallery The National Museum of Modern Art, Tokyo
開館40周年 40th Anniversary

所蔵作品展 Museum Collection Exhibition

名工の明治

3月1日(木)～5月27日(日)
Master Hands in the Meiji Period
March 1 (Thu.) - May 27 (Sun.)

名工の明治 / 명공 메이지



無料観覧日
2009年3月1日(木)、3月4日(日)、
3月8日(水)～3月10日(金)
Free Admission Days
March 1, April 1, May 1, 10

観覧料
一般 200円 / 学生 100円
+ 消費税 (税別) 200円 / 100円

観覧時間
Adults 200 / College students 100
+ tax for high school students, youth 10,
senior citizens 500

午前10時～午後5時(入館は午後4時30分まで) / 休館日: 月曜日(3月22日、4月20日、5月18日)
10:00 a.m. - 5:00 p.m. / Closed: Monday (except March 22, April 20, May 18)

◀ 工芸館はこの先 400m

東京国立近代美術館 The National Museum of Modern Art, Tokyo

正観覧料 500円 (17) Special Exhibition Gallery

没後40年 熊谷守一 生きるよろこび



12月1日(金)～2010年2月21日(日・祝)
Kumogai Morikazu:
The Joy of life
December 1 (Fri.) - February 21 (Sun. & Holiday)

MOMATコレクション

10月14日(水)～2010年10月27日(日)

MOMATコレクション

November 14 (Wed.) - November 27 (Sun.)

MOMATコレクション

December 14 (Wed.) - December 27 (Sun.)

「名工の明治」展



工 芸 館



天守閣跡